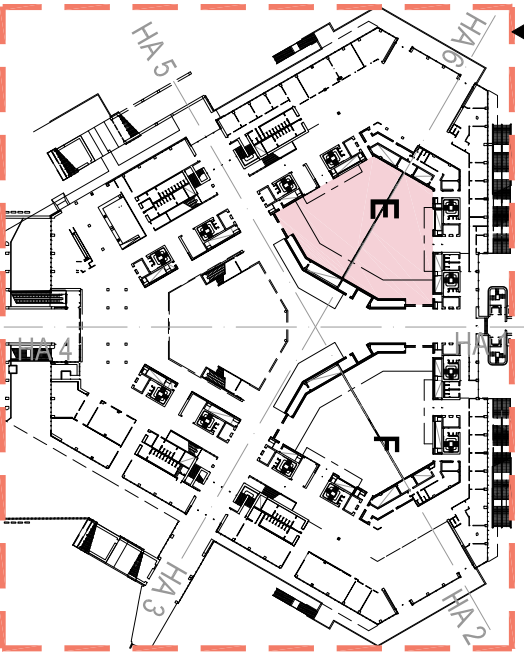


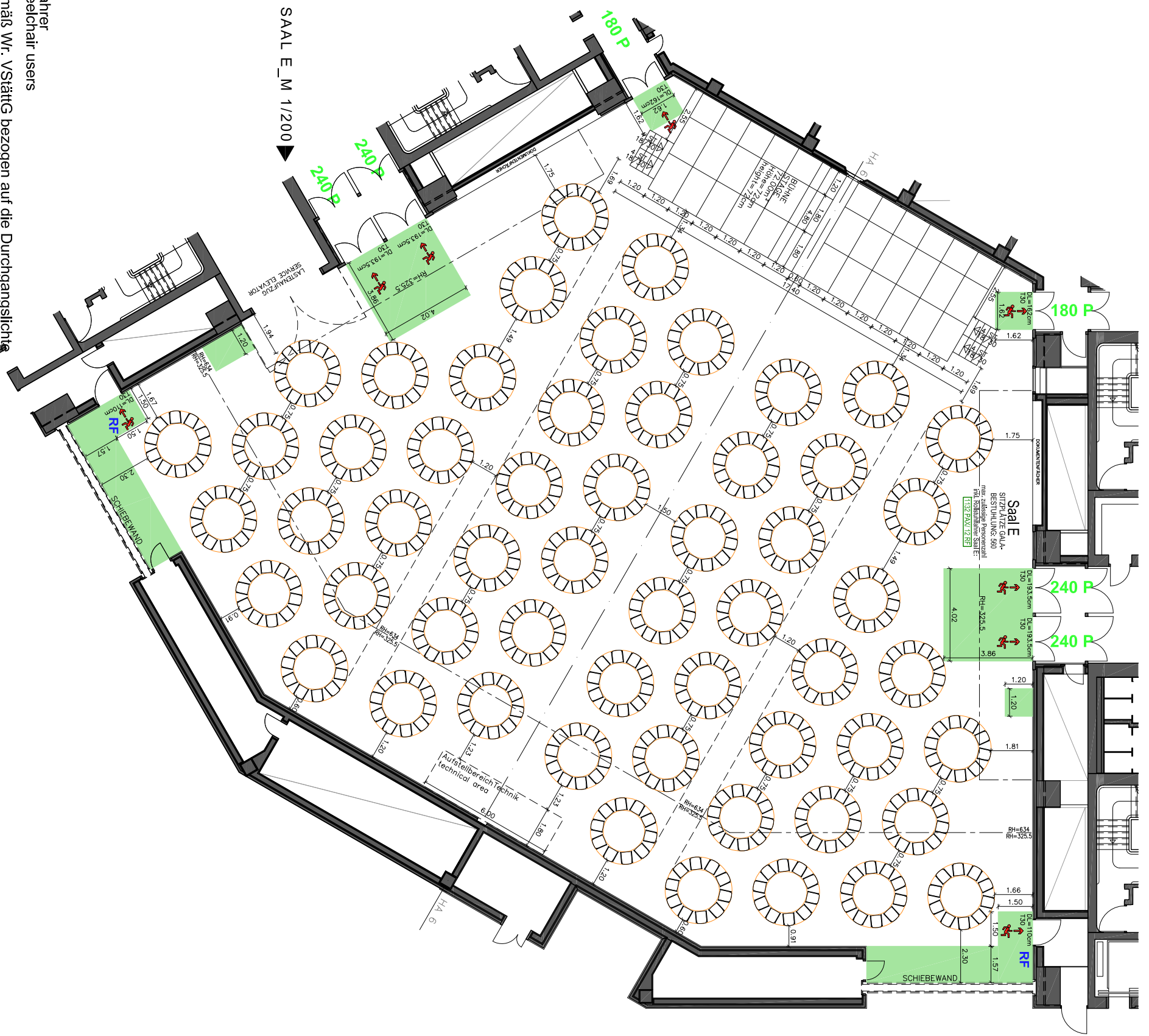
LEGENDE
 Tischgruppe rund 10 PAX
 (Tischdurchmesser 180cm): 56
 round table 10 PAX (table diameter 180cm): 56
 Gesamtplätze: 560
 total seats: 560

max. Bauhöhe: 5.00m
 max. useable clear height: 5.00m
 max. Bauhöhe niedriger Bereich
 (unter Balkone und Lautsprecher): 2.50m
 max. useable clear height low area
 (below balcony and technical booths): 2.50m

VERORTUNG SAAL E
 M 1/2000



GRUNDRISS SAAL E_M 1/2000



- Sperrfläche
restricted area
- Fluchtwegsrichtung
escape direction
- Rollstuhlfahrerplatz
space for wheelchairs
- Durchgangsslitche
door opening
- DL
Notausgang Rollstuhlfahrer
emergency exit for wheelchair users
- RF**
Notausgang Rollstuhlfahrer
emergency exit for wheelchair users
- 240 P**
max. Personenzahl gemäß Vw. VSättg bezogen auf die Durchgangsslitche
maximum permitted number of persons related to the door opening
- 180 P**
max. Personenzahl inkl. Rollstuhlfahrer
maximum permitted number of persons inclusive wheelchair users



DIE GESAMTBELEGUNG DER EINZELNEN RÄUME DARF DIE GESAMTPERSONENANZAHL PRO EBENE NICHT ÜBERSCHREITEN!